



Gesmedic

e santé

*Solutions
de dématérialisation
et de traçabilité
de l'information
médicale*

interfaçées avec vos applicatifs «métiers»



Conseil en organisation

*Gestion et traçabilité du
dossier patient papier*

Numérisation

Gestion des données numérisées

Externalisation des archives



GRUPE **LUQUET DURANTON**

www.advalorem.fr



audit
fonctionnel

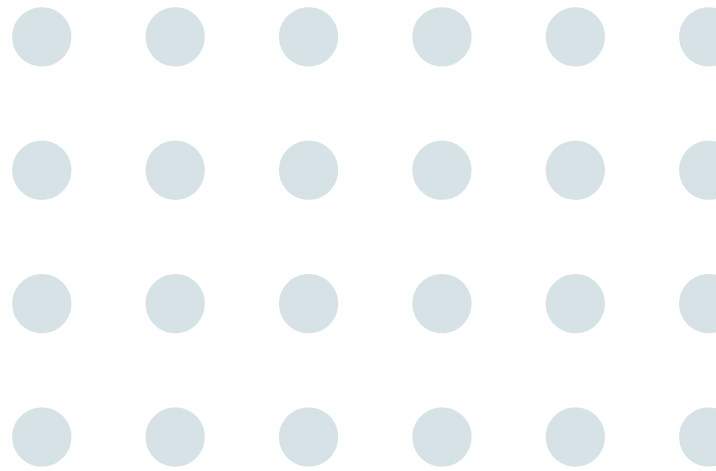
gestion
de projet

stratégie
de déploiement

accompagnement
au changement

formation

assistance
au démarrage



Une analyse de votre environnement de travail nous permet de vous apporter des propositions de solutions adaptées à votre organisation.

La mise en place de nos solutions s'effectue toujours en mode projet depuis la réunion de lancement jusqu'à l'assistance au démarrage et à la mise en place de la maintenance. Une équipe spécifique composée de spécialistes AD'Valorem, ayant l'expérience de plus d'une centaine d'installations déployées, sera mise à votre disposition.

CONSTATS : Quelques chiffres

- 10% des dossiers patients papier sont perdus.
- 20 à 30% de doublons de dossiers patients
- 40 à 50% des dossiers sont redemandés au moins une fois dans l'année
- 30% des dossiers ne seront jamais redemandés

Des fonctionnalités métiers répondant parfaitement à toutes les opérations liées à la vie du dossier patient depuis sa création, jusqu'à sa destruction.



Ges'DOSS

Logiciel de gestion et traçabilité des dossiers papiers

SPECIFICATIONS

- Gestion des rendez-vous et des hospitalisations.
- Demandes de sorties de dossier, transferts inter-services, retour aux archives...
- Suivi de tous les mouvements du dossier et localisation du dossier en temps réel.
- Visibilité du personnel soignant de l'existence d'un dossier.
- Conformité identité patient à 100%.

AVANTAGES

- Une traçabilité intégrale.
- Fiabilité : livraison du bon dossier, au bon moment, au bon demandeur.
- 25% de gain de temps et optimisation des coûts de gestion des dossiers médicaux.

Ges'NUM

Logiciel de numérisation des dossiers patients

SPECIFICATIONS

- S'adapte à la structure de votre dossier (DPU avec intercalaires, pochettes spécialités, séjours, ...).
- Facilité d'identification du dossier à numériser grâce à une liste de travail avec codes barre.
- Reconnaissance automatique des documents recto ou recto verso, en noir et blanc ou en couleur.
- Possibilité de mise en place d'une reconnaissance de texte pour identifier des typologies de documents (N° de fiche, titre, ...).

Optimisation de la gestion des données numérisées : elles se classent automatiquement dans votre DPI en fonction de la structure de votre dossier patient et de votre organisation. Ges'Num ne stocke pas d'informations médicales. Les données numérisées sont déposées sur un emplacement qui vous est propre. L'accès à ces fichiers est géré par le DPI ou par notre module Ges'Visu.

AVANTAGES

- Respect de l'identito-vigilance grâce à l'interface avec la GAP.
- Validation de la bonne identité patient. Il y a bien un dossier donc on remonte les bonnes informations, au bon service, en temps et en heure.
- Numérisation au plus juste (uniquement les dossiers actifs).



TEMPO

Le portail des secrétariats médicaux

Tempo permet à tous les secrétariats médicaux de visualiser la position d'un dossier, d'effectuer une demande de sortie ou d'en déclarer le transfert. Il permet aussi de gérer les agendas des services médicaux et de réserver en même temps les dossiers pour la date du rendez-vous. Tempo est également utilisé pour accuser réception du dossier par la secrétaire médicale ce qui renforce la traçabilité des mouvements et des localisations - Existe en version logiciel classique ou en version web.

Nos solutions s'intègrent dans tous les Systèmes d'Informations Hospitaliers (SIH) et dans toutes les Gestions Administratives du Patient (GAP). Elles sont ouvertes à toutes autres applications de l'établissement (Bureau des entrées, Rendez-vous, ...) sur tous les formats de sortie (texte, excel,) ou encore sur la lecture et production des formats numériques (jpeg, pdf).

voir également les possibilités de modules additionnels page suivante

Sécurisation et Optimisation

Ges'VISU
Module de gestion des droits (si pas de DPI installé) - En mode web uniquement
Visualisation des dossiers en cours (rendez-vous, consultations, hospitalisation, demandes spécifiques).
Définition des droits d'accès aux informations en fonction des autorisations et historique des accès.
Possibilité de demander la numérisation d'un dossier.


Ges'TIERS
Module d'archivage externalisé
Demande de rapatriement physique ou numérique du dossier avec tout ou partie des informations sous 24h ou sa copie numérique en 4h.
Gestion des dossiers patients avec vos prestataires extérieurs (fluidité des demandes, traçabilité complète, statuts des livraisons). Vous localisez facilement et en temps réel chacun des dossiers.
Possibilité d'externalisation de vos dossiers au fil de l'eau.
Identification des dossiers pouvant faire l'objet d'une destruction suivant un processus sécurisé et confidentiel.
AVANTAGES
Une base de donnée unique : que vos dossiers soient archivés aussi bien en interne qu'en externe.
Une externalisation au plus juste permettant d'optimiser les coûts d'hébergement et de retours des dossiers.
Seul les dossiers et les documents nécessaires sont numérisés. Cette numérisation partielle est faite par des personnes habilitées.



Gestion externalisée de vos archives avec notre partenaire Archives C6

Certifications

AFNOR

NF Z 40 350 / Archives Publiques 

- Prise en charge et transfert vers nos sites sécurisés
- Inventaire exhaustif des archives prises en charge
- Rangement dans nos locaux sécurisés
- Mise à disposition physique ou numérique de vos dossiers
- Reconditionnement des cartons non pleins
- Destruction sécurisée / Destruction classe 4

35 ans d'expérience dans le monde de la santé

Plus de 117 sites installés

9 000 utilisateurs

Une équipe qui vous accompagne et vous apporte une expertise métier

Une équipe technique avec un service de hot-line et de maintenance

Nous sommes :

un centre de formation agréé ANFH
(Agence Nationale de la Formation Hospitalière)

référencés par le Ministère de la Santé

référencés par RELIMS
dans le cadre du programme Hôpital Numérique

membres d'InterOp Santé
(intégration de l'évolution des normes de communication inter-systèmes de santé)

2 route de Californie - BP 135
07104 ANNONAY Cedex
Tél. : 04 75 69 20 65
Fax : 04 75 32 12 54
infosolutions@advalorem.fr
www.advalorem.fr