



La solution de gestion de tous les flux logistiques au sein de l'établissement

- Transport des patients (**brancardage**, transport sanitaire, interne, externe...)
- Transport et gestion du matériel et des biens
- Transport des prélèvements biologiques
- Distribution des médicaments et du courrier
- Nettoyage des chambres et des lits

Zoom sur le transport des patients

le brancardage : un rôle clé dans le parcours de soins

Les problématiques des établissements :

- des demandes de transport en augmentation constante
- des pics d'activité difficilement anticipables
- un manque d'effectifs
- des goulots d'étranglement dans le parcours de soins

iTransport® régule les flux pour optimiser les ressources disponibles. **Il attribue la bonne mission de transport, au bon moment, au collaborateur désigné, disponible et au plus proche.** La traçabilité de chaque mission de transport est garantie et suivie en temps réel.



Les bénéfices apportés par **iTransport®** :

pour les brancardiers :

- moins de stress : ils ne reçoivent qu'une tâche à la fois et ne sont plus saturés d'appels téléphoniques
- régulation automatique : les tâches sont équitablement réparties au sein des équipes
- mise à disposition d'un outil facilitateur avec communication en temps réel des informations (retard, décalage d'horaires...)

pour les équipes de soins :

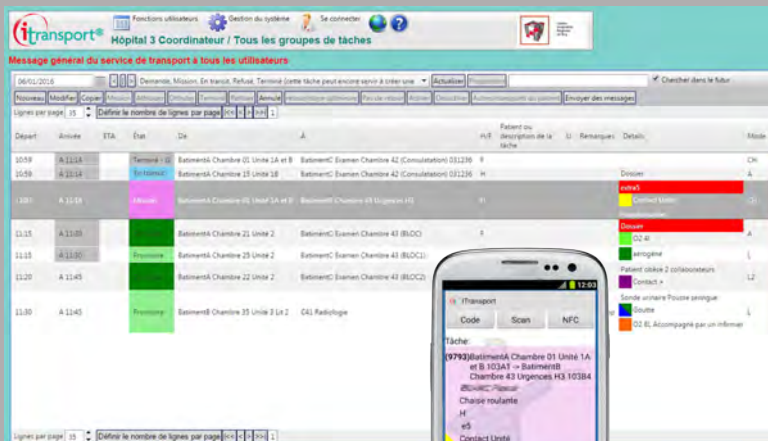
- création d'une demande de transport en 3 clics
- suivi en temps réel de l'avancement des missions grâce aux différents statuts
- diminution des temps perdus et respect des horaires
- plus de temps à consacrer au patient

pour les managers :

- flux logistiques optimisés
- meilleure utilisation et donc rendement des plateaux techniques et des équipes de soins
- accès à des tableaux de bord et statistiques d'activités

pour les patients :

- meilleure qualité de prise en charge
- moins d'attente
- sécurité dans le parcours de soins



Optimisez le pilotage des transports et les ressources disponibles

L'optimisation de la logistique

C'est en réduisant la distance parcourue à vide que l'on optimise le transport. iTransport® calcule en continu l'adéquation optimale entre les ressources disponibles sur le terrain et les tâches de transport demandées. Il fait les propositions d'affectation aux agents de transport, en tenant compte de la nature du transport et des habilitations des agents. iTransport® permet, sans changement organisationnel, **d'optimiser jusqu'à 30% la productivité**. Ceci se traduit sur le terrain par une meilleure prise en charge des patients, une amélioration de la ponctualité et à la fin de la journée par moins de distance parcourue.

La communication avec les agents

Les agents reçoivent les demandes sur des téléphones mobiles DECT ou des smartphones Android. Ces derniers communiquent avec le serveur soit via WiFi, soit via le réseau cellulaire. L'agent envoie l'état de sa disponibilité et l'état de la mission en cours via le réseau à iTransport®. **Vous disposez ainsi en temps réel de la situation sur le terrain.**

La régulation

C'est le régulateur qui décide quand iTransport® fonctionne en mode automatique ou en mode manuel. Il a également la possibilité de fonctionner en mode mixte : tant qu'une demande de transport n'est pas encore acceptée par un collaborateur le régulateur peut changer l'assignation de la demande. On ne perd donc jamais le contrôle sur la régulation des demandes de transport. **iTransport® dispose d'un système d'alerte automatisé qui préviendra le régulateur en cas de sous-capacité ou de retard des transports.**

Le dispatching automatique

iTransport® est équipé avec des algorithmes puissants qui calculent en fonction de nombreux paramètres la meilleure adéquation entre les ressources disponibles et les tâches de transport à effectuer. Parce que la situation sur le terrain évolue continuellement de manière imprévisible (le patient n'est pas encore prêt, le bloc opératoire a du

retard, un ascenseur est en panne...) **iTransport® calcule toutes les 10 secondes l'adéquation optimale entre les ressources disponibles et les tâches de transport à effectuer.**

Le régulateur détermine s'il envoie manuellement les missions de transport aux agents ou s'il accepte la proposition d'iTransport®. S'il le souhaite iTransport® fonctionne en mode autonome et dispatche les tâches de transport automatiquement. **Il avertira le régulateur lorsqu'il y a un conflit de ressources et que les tâches de transport risquent d'être en retard.**

Le dispatching manuel

Sur l'écran du régulateur, toutes les tâches de transport sont listées par ordre chronologique. Des codes couleurs donnent les informations sur l'état des tâches individuelles.

Il a également les renseignements nécessaires concernant son équipe : présence, localisation, disponibilité. Le régulateur dispose des informations sur la charge de travail prévisionnelle. iTransport® l'aide à déterminer comment il va déployer son équipe dans la journée.

Le régulateur a le droit d'intervenir sur la tâche et de la modifier, par exemple l'horaire de prise en charge, la destination, etc.

Toutes ces informations lui permettent d'affecter facilement les tâches de transport à ses collaborateurs.

L'intégration avec le SIH

Afin d'éviter des ressaisies inutiles ainsi que des erreurs d'encodage, iTransport® s'intègre parfaitement avec les SIH selon le standard HL7 et par appel contextuel. De même iTransport® supporte le SSO (Single Sign On) avec authentification forte. AD'Valorem a une grande expérience de l'intégration avec des progiciels métier : logiciels de gestion dossier patient, logiciels de gestion de rendez-vous.

En utilisant les appels contextuels et HL7, le formulaire de demande de transport sera pré-rempli avec les informations utiles (nom du patient, lieu de prise en charge...). Le service demandeur n'aura qu'à compléter et valider la demande.

LES PRÉREQUIS TECHNIQUES

iTransport® fonctionne soit en mode SAAS sur le parc de serveurs AD'Valorem, soit il est installé sur un serveur sous la responsabilité de l'établissement.

prérequis du serveur WEB

4 à 5 GB mémoire interne en fonction des modules installés
Capacité de stockage de 200 MB par an pour 35 000 tâches de transport par an
MS Windows 2008 + SP + .net framework v2 + IIS 6.0 + State Server
MS Internet Explorer version 8 ou supérieure
SQL Server 2008 avec 1 licence processeur et des licences utilisateurs suffisant
SQL 2008 SP2 / SQL server 2008 reporting services
Facilités de sauvegarde

prérequis des postes de travail

MS Internet Explorer version 8 ou supérieure
Ecran 1024 x 768, couleurs 32 bits
Autorisation des cookies
Installation centrale ActiveX pour l'élaboration des rapports et des vues d'ensemble (avec MS Reporting Services)

L'accompagnement AD'Valorem

Audit
fonctionnel

Conseils
gestion de projets

Installation

Formation

Maintenance & Assistance



2 route de Californie - BP 135
07104 ANNONAY Cedex
Tél. : 04 75 69 20 65
Fax : 04 75 32 12 54
infosolutions@advalorem.fr
www.advalorem.fr